

# PRODUKTINFORMATION

EKRO® ■ DICHTFIX 2000/12 & DICHTFIX 200/12



GEMEINSAM SICHER NACH OBEN®

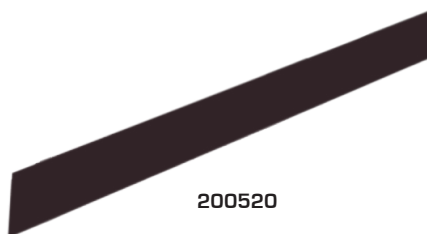
## DICHTFIX 2000/12 & DICHTFIX 200/12

- Sichere und dauerhafte Abdichtung
- Eignung für drückendes und nicht drückendes Wasser
- Eignung für Wasserwechselzonen
- Beidseitige, vollflächige Spezialbeschichtung
- Abdichtung von Betonarbeits- bzw. -sollrissfugen
- Druckwasserdichtigkeit bis max. 1,6 Bar (16m Wassersäule)
- In allen Fugenbereichen im Ortbeton einsetzbar
- Schneller und kostengünstiger Einbau

DICHTFIX					
Artikelnr.	Bezeichnung		Ausf.	ca. kg	Maße
200519	Dichtfix 2000/12 inkl. 2 Stoßklammern	Rollenlänge 20m	beidseitig vollbe- schichtet	15,00	20,00x0,12m
200520	Dichtfix 200/12 inkl. Stoßklammer	Streifenlänge 2m	beidseitig vollbe- schichtet	1,50	2,00x0,12m
105713	Haltebügel	zu Dichtfix	roh	0,18	



200519



200520



105713

LIEFERUMFANG		ZUBEHÖR (nicht im Lieferumfang enthalten)	
Artikel	Stück	Artikel	Stück
Dichtfix 2000/12 Rollenlänge 20m in Karton (40x40x20cm)	1 Stk. Rolle (20m) 2 Stk. Stoßklammern (48 Stk. Kartons pro Palette)	Haltebügel zu Dichtfix	30 Stk. für 1 Stk. Rolle Dichtfix 2000/12 (20m)
Dichtfix 200/12 Streifenlänge 2m in Holzkiste (215x26x25cm)	50 Stk. Streifen (2m) 55 Stk. Stoßklammern (12 Stk. Kisten pro Palette)		150 Stk. für 50 Stk. Streifen Dichtfix 200/12 (100m)
Dichtfix 200/12 Streifenlänge 2m als Einzelstück	1 Stk. Streifen (2m) 1 Stk. Stoßklammer		3 Stk. für 1 Stk. Streifen Dichtfix 200/12 (2m)

EKRO Kronsteiner GmbH

✉ zentrale@ekro.at

🌐 www.ekro.at

Zentrale Krieglach  
Lastenstraße 13  
8670 Krieglach, Austria  
☎ +43 3855 2631

Niederlassung Wien  
Doerenkampgasse 9  
1100 Wien, Austria  
☎ +43 1 6887631

Abhollager Asten  
Ipfdorferstraße 11  
4481 Asten, Austria  
☎ +43 664 43 18 803

Abhollager Taxenbach  
Högmoos 51  
5660 Taxenbach, Austria  
☎ +43 664 96 36 507



Für Satz- und Druckfehler wird keine Haftung übernommen. Technische Änderungen vorbehalten. © EKRO Kronsteiner GmbH

11\_2019

# PRODUKTINFORMATION

EKRO® ■ DICHTFIX 2000/12 & DICHTFIX 200/12



## PRODUKTBESCHREIBUNG

Das Dichtfix besteht aus einem verzinkten Stahlblech und ist beidseitig vollflächig mit einer Spezialbeschichtung versehen. Auf dieser Beschichtung befindet sich eine mittig geteilte Schutzfolie, die das Produkt bis zum Einbau von Verschmutzungen schützt. Beim Einbau geht die Spezialbeschichtung mit dem frischen Beton eine Verbundwirkung ein, was zu einem sehr hohen und dauerhaften Haftverbund zwischen Beton und Fugenblech führt. Daraus resultiert eine dauerhafte und sichere Abdichtung gegen drückendes und nichtdrückendes Wasser.

Das Produkt ist bis zu 16m Wassersäule geprüft und für Wasserwechselzonen zur Abdichtung von Sollrissfugen und Arbeitsfugen geeignet. Infolge dessen kann es in allen Fugenbereichen (z.B. Sohle/Wand, Wand/Wand, Sohle/Sohle, Wand/Decke, ...) im Ortbeton eingesetzt werden und verhindert das Eindringen von Wasser sowie Bodenfeuchte durch Fugen bei wasserundurchlässigem Beton.

## TECHNISCHE ANGABEN

<b>Chemische Basis:</b>	St 37, verzinkt Spezialbeschichtung: Polymerkunststoff gewebeverstärkt
<b>Farbe:</b>	Schwarz
<b>Länge Fugenblech:</b>	20m/2m
<b>Höhe Fugenblech:</b>	120mm
<b>Dicke Fugenblech:</b>	ca. 0,70mm
<b>Dicke Spezialbeschichtung:</b>	ca. 0,16mm
<b>Dicke gesamt:</b>	ca. 0,90mm
<b>Gewicht:</b>	ca. 0,60kg/m
<b>Temperaturbeständigkeit:</b>	-20°C bis +90°C
<b>Prüfzeugnis/Zulassung</b>	Allgemeines bauaufsichtliches Prüfzeugnis (AbP) MFPA Leipzig 1,6 bar (16m Wassersäule)
<b>Wasserwechselzonengeeignet:</b>	Ja
<b>Entspricht:</b>	Nutzungsklasse A für Beanspruchungsklasse 1 u. 2 entspr. der WU Richtlinie

## SICHERHEITSASPEKT

Die Dichtbleche enthalten keine gefährlichen Arbeitsstoffe und sind vollkommen unproblematisch bei der Handhabung und Verarbeitung. Sie enthalten nach unserem Wissensstand keine Inhaltsstoffe, die das Grundwasser schädigen oder beim Verarbeiter gesundheitliche Störungen bzw. Allergien auslösen können. Trotzdem empfehlen wir auf ausreichende Hygiene bei der Verarbeitung zu achten und grundsätzlich vor der Einnahme von Mahlzeiten die Hände zu waschen.

## LAGERUNG

Beide Produkte sind in der unbeschädigten und ungeöffneten Originalverpackung trocken und vor direktem Sonnenlicht geschützt zu lagern.

## GRUNDLAGEN

Alle Maße und Angaben in dieser Produktinformation entsprechen den Ergebnissen aus den durchgeführten Labortests. Festgestellte Abweichungen zu den von uns in einer Laborumgebung ermittelten Werten sind aufgrund von nicht von uns beeinflussbaren Umweltbedingungen und Einsatzbedingungen möglich. Die Daten in dieser Produktinformation sind nur für das von uns ausgelieferte Produkt gültig.

EKRO Kronsteiner GmbH

✉ zentrale@ekro.at

🌐 www.ekro.at

Zentrale Krieglach  
Lastenstraße 13  
8670 Krieglach, Austria  
☎ +43 3855 2631

Niederlassung Wien  
Doerenkampgasse 9  
1100 Wien, Austria  
☎ +43 1 6887631

Abhollager Asten  
Ipfdorferstraße 11  
4481 Asten, Austria  
☎ +43 664 43 18 803

Abhollager Taxenbach  
Högmoos 51  
5660 Taxenbach, Austria  
☎ +43 664 96 36 507



### ANWENDUNG

#### Schritt 1:

- Untere Hälfte des mittig geteilten Silikonpapiers entfernen.



#### Schritt 2:

- Dichtfix mittig zur aufgehenden Wand auf die Oberbewehrung aufsetzen.
- Die Haltebügel über das Blech stecken und mit Bindedraht an der Bewehrung anrödeln.



#### Schritt 3:

- Im Stoßbereich, in der Geraden sowie auch im Eckbereich, müssen die einzelnen Elemente min. 5 cm überlappen.



#### Schritt 4:

- Hierzu die obere Schutzfolie zurückschlagen, die beiden Enden mit der Mindestüberlappung zusammendrücken und diesen Bereich mit Stoßklammern sichern.



#### Schritt 5:

- Der Stoß muss über die ganze Höhe vollflächig verklebt sein und es dürfen sich keine Verschmutzungen auf den Klebeflächen befinden welche die Verklebung beeinträchtigen könnten.



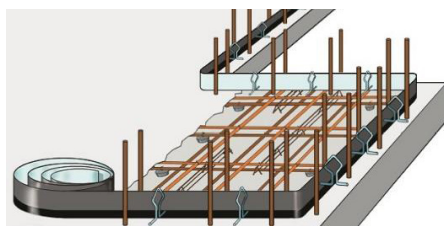
#### Schritt 6:

- Hierzu ist die Schutzfolie wieder auf die Beschichtung zurückzuschlagen.



#### Schritt 7:

- Im Eckbereich das Blech einfach vor Ort auf den gewünschten Winkel abbiegen.



#### Schritt 8:

- Nach der Betonage der Sohle und vor dem Schließen der Wandschalung bzw. dem Aufstellen der Doppelwandelemente restliches Silikonpapier entfernen.



#### ACHTUNG (zu Schritt 2)

Die Einbindetiefe im Beton muss mindestens 3cm betragen und darf die halbe Blechhöhe (6cm) nicht überschreiten.