

KANALSTREBE PRO

- Nach ÖNORM B 4051 längsverstellbare Sprenger aus Stahl
- Verschiedene Produktlängen
- Stufenloser Verstellbereich
- Beidseitige Krallenplatten für optimalen Halt
- Zusätzliche Bohrungen in den Krallenplatten für behelfsmäßige Fixierung
- Unverlierbar

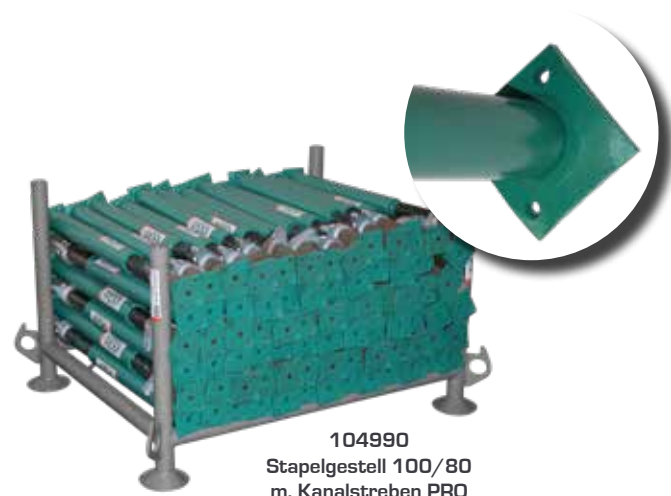
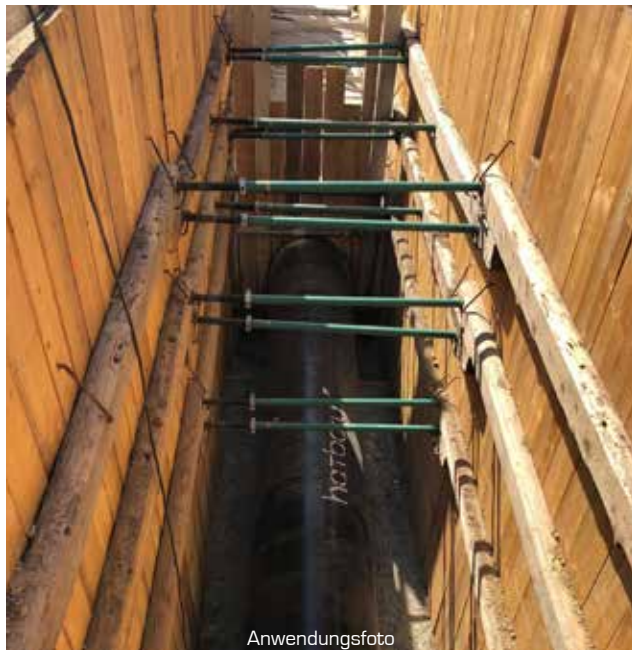
KANALSTREBEN nach ÖNORM B 4051

Artikelnr.	Bezeichnung		Ausf.	ca. kg	Belastung	M
101948	Kanalstrebe 60/95 PRO	Verstellbereich 60-95cm	grün lackiert	7,00	70,2 kN	
101949	Kanalstrebe 67/107 PRO	Verstellbereich 67-107cm	grün lackiert	7,90	66,1 kN	
101950	Kanalstrebe 107/147 PRO	Verstellbereich 107-147cm	grün lackiert	9,90	70,8 kN	
101951	Kanalstrebe 147/187 PRO	Verstellbereich 147-187cm	grün lackiert	12,30	77,4 kN	
101952	Kanalstrebe 187/227 PRO	Verstellbereich 187-227cm	grün lackiert	15,70	63,6 kN	

LAGER- UND TRANSPORTEINRICHTUNG

Artikelnr.	Bezeichnung		Ausf.	ca. kg	Maße	M
104990	Stapelgestell 100/80		verzinkt	22,50	998x798x632mm	M

M = EKRO Mietpark



Für Satz- und Druckfehler wird keine Haftung übernommen. Technische Änderungen vorbehalten. © EKRO Bausystem GmbH

EKRO Bausystem GmbH

✉ zentrale@ekro.at

🌐 www.ekro.at

Zentrale Krieglach
Lastenstraße 13
8670 Krieglach, Austria
☎ +43 3855 2631

Niederlassung Wien
Doerenkampgasse 9
1100 Wien, Austria
☎ +43 1 6887631

Abhollager Asten
Ipfdorferstraße 11
4481 Asten, Austria
☎ +43 664 43 18 803



PRODUKTINFORMATION

EKRO® ■ Kanalstrebe PRO



Kanalstreben dienen der Absicherung bzw. Aussteifung von Künetten- oder Grubenwänden.

BESTANDTEILE

Die Kanalstrebe PRO besteht aus einem Spindelteil mit Gewinde, einer Knebelmutter, einem Rohrteil und Krallenplatten an beiden Enden. Die Teile sind fix miteinander verbunden und gegen Ausfallen gesichert. Als Montagehilfe dienen zwei Bohrungen an beiden Krallenplatten, welche mit Hilfe von Schrauben oder Nägeln zur Fixierung dienen.

ANWENDUNG

Für eine gleichmäßige Belastung der Kanalstreben müssen die Krallenplatten an den beiden Enden satt am Verbau anliegen. Bei Erstellung des Wandverbaus wird empfohlen, die Kanalstreben immer wechselnd anzuordnen, damit die am stärksten gefährdeten Stellen des gesamten Verbaus nicht in einer Ebene liegen.

SICHERHEITSHINWEISE

- Deckenstützen dürfen für diesen Anwendungsbereich nicht verwendet werden.
- Die Kanalstreben dürfen nur in ihrem Bestimmungsbereich eingesetzt werden und müssen vor dem Einbau auf Beschädigungen geprüft und bei Bedarf ersetzt werden.
- Bei folgenden Schädigungen dürfen Kanalstreben nicht mehr verwendet werden:
 - Plastische Verformung der Kanalstrebe
 - Beschädigte oder fehlende Gewindegänge
 - Risse in Teilen der Kanalstrebe
- Die angegebenen Maximalbelastungen dürfen nicht überschritten werden.
- Die Kanalstreben dürfen keinesfalls durch zusätzliche Lasten normal auf die Einbaulage beansprucht werden. Zur Gewährleistung der Funktionalität und einer langen Lebensdauer, ist auf ausreichend Fett auf den Spindelteilen im Bereich des Gewindes zu achten.

EKRO Bausystem GmbH

✉ zentrale@ekro.at

🌐 www.ekro.at

Zentrale Krieglach
Lastenstraße 13
8670 Krieglach, Austria
☎ +43 3855 2631

Niederlassung Wien
Doerenkampgasse 9
1100 Wien, Austria
☎ +43 1 6887631

Abhollager Asten
Ipfdorferstraße 11
4481 Asten, Austria
☎ +43 664 43 18 803

